

UMA JORNADA DE
INOVAÇÃO, ENERGIA
E PROPÓSITO.

*A JOURNEY OF
INNOVATION, ENERGY,
AND PURPOSE.*

**MERCURY
RENEW**



UMA JORNADA DE INOVAÇÃO,
ENERGIA E PROPÓSITO.

*A JOURNEY OF INNOVATION,
ENERGY AND PURPOSE.*

MERCURY
RENEW

ÍNDICE

INDEX

Capítulo 1 – O Amanhecer de Uma Era <i>Chapter 1 – The Dawn of an Era</i>	8
Capítulo 2 – Primeira Luz <i>Chapter 2 – First Light</i>	12
Capítulo 3 – A Consolidação de um Ecossistema <i>Chapter 3 – The Consolidation of an Ecosystem</i>	18
Capítulo 4 – Governança Corporativa <i>Chapter 4 – Corporate Governance</i>	22
Capítulo 5 – Inovando para o Futuro <i>Chapter 5 – Innovating for the Future</i>	28
Capítulo 6 – Além dos Megawatts <i>Chapter 6 – Beyond Megawatts</i>	34
Capítulo 7 – Gerando Futuros – Compromisso com o Desenvolvimento Social <i>Chapter 7 – Powering Futures – Commitment to Social Development</i>	40
Capítulo 8 – Portfólio <i>Chapter 8 – Portfolio</i>	50
Capítulo 9 – Operação e Performance <i>Chapter 9 – Operation and Performance</i>	68
Capítulo 10 – Horizontes Iluminados <i>Chapter 10 – Bright Horizons</i>	76
Epílogo – Um Novo Amanhecer <i>Epilogue – A New Dawn</i>	82

“QUANDO A ENERGIA ENCONTRA UM
PROPÓSITO, ELA VAI ALÉM DA REDE.
ACENDE IDEIAS. CONECTA PESSOAS.
TRANSFORMA DESTINOS.”

*“WHEN ENERGY FINDS A PURPOSE,
IT GOES BEYOND THE GRID.”*

*IT SPARKS IDEAS. IT CONNECTS
PEOPLE. IT TRANSFORMS
DESTINIES.”*



Assim nasceu a Mercury Renew.

Com uma visão compartilhada sobre o potencial da energia solar no Brasil e sobre a urgência da transição para uma matriz energética mais limpa, Servtec Energia e Perfin Infra se uniram para dar vida a uma plataforma inovadora e ousada de geração solar em larga escala, voltada para o mercado livre.

A partir desse encontro de experiências e propósitos, criamos a Mercury Renew: uma empresa nascida com raízes firmes, confiança mútua e um propósito claro. Mais do que uma empresa de energia, uma construção coletiva movida a coragem, competência e senso de missão.

This is how Mercury Renew was established.

With a shared vision of the potential of solar energy in Brazil and the urgency of transitioning to a cleaner energy matrix, Servtec Energia and Perfin Infra came together to create an innovative and ambitious utility-scale solar generation platform, focused on the

free energy market.

From this encounter of experience and purpose, we created Mercury Renew: a company established with strong roots, mutual trust, and a clear mission. More than an energy company, it is a collective construction driven by courage, competence, and a sense of purpose.

A Servtec liderou a formação de um time técnico e executivo plural, trazendo profissionais que deixaram zonas de conforto para apostar em um projeto novo, exigente, mas cheio de significado. A Perfin Infra, com sua expertise em estruturação e acesso ao capital, conduziu com maestria o caminho dos investimentos. Juntos, desenhamos o plano de negócios e começamos a transformá-lo em realidade.

Este livro é um convite para revisitar essa jornada que, em apenas três anos e meio, construiu um portfólio de 1.6 GWp de energia solar — mais de três milhões de painéis fotovoltaicos instalados por nove usinas. Mas mais importante que os números, é o que construímos como legado: a certeza de que é possível empreender com ética, sonhar grande e contribuir de forma concreta para um futuro mais sustentável.

Acima de tudo, este livro é uma homenagem às pessoas. Aos que sonharam juntos. Aos que estiveram lado a lado nas trincheiras. Aos que disseram “vamos”, mesmo sem garantias, e ajudaram a tirar do papel algo grandioso.

Servtec led the formation of a diverse technical and executive team, bringing in professionals who left their comfort zones to embrace a new, challenging, yet deeply meaningful project. Perfin Infra, with its expertise in structuring and access to capital, skillfully charted the investment path. Together, we designed the business plan and began to turn it into reality.

This book is an invitation to revisit the journey that, in just three and a half years, built a portfolio of 1.6 GWp of operating solar capacity — more than three million photovoltaic panels installed across nine plants. But beyond the numbers lies our true legacy: the conviction that it is possible to undertake with ethics, dream big, and contribute concretely to a more sustainable future.

Above all, this book is a tribute to people. To those who dreamed together. To those who stood side by side in the trenches. To those who said “let’s go,” even without guarantees, and helped bring to life something remarkable.



O AMANHECER DE UMA ERA

*THE DAWN
OF AN ERA*



No final de 2020, o setor elétrico brasileiro passava por uma transformação acelerada. O avanço da transição energética global, aliado à pressões regulatórias e ambientais, exigia novas soluções. A fonte solar, em especial, ganhava espaço no mundo inteiro, impulsionada por avanços tecnológicos que resultaram em maior confiabilidade e redução significativa de custos.

Nesse cenário, surgiu a iniciativa de criação da Mercury Renew, fruto da união entre a **Servtec Energia** e a **Perfin Infra** — duas instituições com ampla experiência e reputação no setor elétrico. A proposta era clara: desenvolver, implantar e operar um portfólio de usinas solares centralizadas (*utility scale*) com foco no mercado livre, aproveitando o momento de abertura do setor e a crescente demanda por fontes renováveis.

A ideia da *joint venture* surgiu após experiências prévias de ambas as empresas no segmento de geração distribuída. A complementaridade entre as competências foi determinante: enquanto a **Servtec Energia** liderou a formação do time técnico e executivo, planejamento e implantação, a **Perfin Infra** assumiu a frente da estruturação financeira, viabilizando o capital necessário para o projeto. Dessa união, nasceu uma empresa com atuação nacional, ambição de liderança no setor e uma cultura voltada para excelência, inovação e impacto positivo.

A criação da Mercury Renew baseou-se em três fundamentos centrais:

1. **Confiabilidade técnica da fonte solar**, consolidada por avanços tecnológicos nos anos recentes;
2. **Redução acentuada de CAPEX**, que passou a permitir tarifas altamente competitivas;
3. **Forte movimento ESG** no mundo corporativo, com empresas buscando fontes limpas para mitigar suas pegadas de carbono.

O modelo de negócios da Mercury foi idealizado com foco em geração centralizada, venda de energia no mercado livre e integração completa da cadeia de valor: do desenvolvimento à operação. O processo de formação da equipe buscou atrair talentos do setor, mesmo em empresas já consolidadas, com uma proposta de trabalho desafiadora e inspiradora.

O nascimento da Mercury Renew marcou, assim, mais do que a criação de uma nova empresa. Representou o início de uma nova cultura no setor elétrico brasileiro — combinando ousadia estratégica, disciplina técnica e propósito coletivo.

At the end of 2020, the Brazilian electricity sector was undergoing an accelerated transformation. The global energy transition, combined with regulatory and environmental pressures, demanded new solutions. Solar power, in particular, was gaining traction worldwide, driven by technological advances that increased reliability and significantly reduced costs.

In this context, the initiative to create Mercury Renew emerged — the result of a joint venture between **Servtec Energia** and **Perfin Infra**, two institutions with extensive experience and strong reputations in the electric sector. The proposal was clear: to develop, implement, and operate a portfolio of utility-scale solar plants, with a focus on the free energy market, capitalizing on sector liberalization and growing demand for renewable sources.

The joint venture idea arose after both companies prior experiences in the distributed generation segment. Their complementary capabilities were decisive: **Servtec Energia** led the formation of the technical and executive team, project planning, and implementation, while **Perfin Infra** took the lead in financial structuring, securing the capital needed for the projects. From this union was born a company with national reach, leadership ambitions, and a culture oriented toward excellence, innovation, and positive impact.

The creation of Mercury Renew was based on three core pillars:

- 1. Technical reliability of solar power**, consolidated by recent technological advances;
- 2. Significant reduction in CAPEX**, enabling highly competitive tariffs;
- 3. Strong ESG momentum** in the corporate world, as companies sought clean sources to offset their carbon footprints.

Mercury's business model was designed around centralized generation, energy sales through free-market contracts, and full value chain integration — from development to operations. The team formation process sought to attract top sector talent, even from well-established companies, offering a challenging and inspiring work proposition.

Thus, the birth of Mercury Renew represented more than the creation of a new company. It marked the beginning of a new culture in the Brazilian electric sector — combining strategic boldness, technical discipline, and collective purpose.

A PRIMEIRA LUZ

THE FIRST LIGHT



A consolidação da Mercury Renew como uma plataforma de geração solar *utility scale* começou com uma etapa tão desafiadora quanto decisiva: transformar o plano estratégico em projetos concretos. Com o modelo de negócios definido, a estrutura societária organizada e o time formado, iniciava-se a busca por projetos competitivos, parceiros confiáveis e uma execução de excelência — pilares que marcariam toda a trajetória da empresa.

Nos primeiros meses, a atuação da Mercury foi intensamente focada na originação de projetos e no seu desenvolvimento. A empresa se posicionou estrategicamente para estruturar um portfólio relevante, com usinas **espalhadas em diferentes regiões brasileiras**, aproveitando sinergias logísticas, acesso ao **Sistema Interligado Nacional (SIN)** e condições de irradiação solar excepcionais. O objetivo era atender à um mercado em expansão, principalmente impulsionado pela demanda advinda do mercado livre, por energia limpa, segura e competitiva.



O desenvolvimento dos primeiros projetos exigiu grande coordenação entre múltiplas frentes: engenharia, legal, ambiental, financeira e comercial. Desde a obtenção de licenças até a negociação de PPAs, cada etapa foi conduzida com um padrão elevado de governança e técnica, garantindo a solidez de longo prazo dos ativos.

Ao mesmo tempo, era preciso acelerar a construção da identidade e cultura organizacional. O time — formado por profissionais experientes do setor, **oriundos de diversas empresas de referência** — enfrentava o desafio de construir uma operação ágil, mas robusta, mantendo a clareza de propósito e os compromissos com qualidade, segurança e sustentabilidade.

Já no primeiro ano, 2021, os primeiros projetos foram contratados, e as obras das usinas iniciadas. Cada avanço, cada marco superado, era celebrado como uma vitória coletiva. O sentimento de pertencimento era evidente: todos sabiam que estavam participando de algo maior — a construção de uma empresa que não apenas entregaria energia, mas entregaria confiança e legado.

As primeiras unidades geradoras foram conectadas à rede

conforme o previsto, estabelecendo o padrão que guiaria os projetos subsequentes: entrega com qualidade, no prazo e dentro do orçamento. A energia que começou a ser injetada no sistema simbolizava muito mais do que megawatts — era a materialização de um sonho coletivo que, enfim, ganhava forma e escala.





Mercury Renew's consolidation as a utility-scale solar platform began with a stage as challenging as it was decisive: turning the strategic plan into tangible projects. With the business model defined, the corporate structure organized, and the team assembled, the search began for competitive projects, reliable partners, and excellence in execution — the pillars that would define the company's entire trajectory.

*In its first months, Mercury focused heavily on project origination and development. The company positioned itself strategically to build a strong portfolio of solar farms **spread across different regions of Brazil**, leveraging logistical synergies, access to the **National Grid Operator**, and exceptional solar irradiation conditions. The goal was to meet the growing demand in the free market for clean, reliable, and competitive energy.*

Developing the first projects required strong coordination across multiple fronts: engineering, legal, environmental, financial, and commercial. From licensing to PPA negotiations, each step was conducted with high governance and technical standards, ensuring the long-term solidity of the assets.

*At the same time, it was necessary to accelerate the construction of the company's identity and organizational culture. The team — composed of experienced professionals **coming from several leading companies** — faced the challenge of building an agile yet robust operation, maintaining clarity of purpose and commitments to quality, safety, and sustainability.*

***Already in its first year, 2021,** the first projects were contracted, and plant construction began. Every milestone achieved was celebrated as a collective victory. The sense of belonging was evident: everyone knew they were part of something larger — building a company that would deliver not just energy, but trust and legacy.*

The first generating units were connected to the grid as planned, setting the standard that would guide subsequent projects: quality delivery, on time and on budget. The energy injected into the system symbolized much more than megawatts — it was the materialization of a collective dream that had finally taken shape and scale.



A CONSOLIDAÇÃO DE UM ECOSSISTEMA

*THE CONSOLIDATION
OF AN ECOSYSTEM*



Com os primeiros projetos contratados e em execução, a Mercury Renew entrou em uma nova fase: a da aceleração e consolidação. Era o momento de escalar a operação, fortalecer sua estrutura e aprofundar sua posição estratégica no setor elétrico brasileiro como uma das principais plataformas de geração solar.

O crescimento da empresa se deu em três frentes principais: ampliação do portfólio de usinas, fortalecimento da capacidade operacional e expansão das alianças institucionais e comerciais. Com uma equipe já entrosada e uma estrutura organizacional eficiente, a empresa ganhou agilidade na originação, desenvolvimento e implantação de novos projetos.

Nesse contexto, ocorreu um movimento decisivo para a evolução da companhia: **a combinação dos negócios com a Comerc Energia**, empresa pioneira e de destaque no mercado livre de

energia (ACL). A união estratégica trouxe sinergias importantes e ampliou significativamente a presença da Mercury no mercado, incorporando competências nas áreas de comercialização, relacionamento com clientes e inteligência de mercado. Esse passo foi acompanhado por um *rebranding* institucional: a Mercury Renew passou a se chamar **Comerc Renew**.

A nova configuração deu origem a um **ecossistema de soluções em energia renovável**, à Comerc Energia as verticais de geração solar centralizada, geração distribuída (com a Mori GD) e geração eólica, com ativos da Perfin Infra. Essa estrutura ampliada posicionou a Comerc Renew como uma plataforma capaz de atender diferentes perfis de consumidores, oferecendo soluções completas e customizadas — sempre com foco em confiabilidade, previsibilidade e sustentabilidade.

Em 2024, o portfólio da Comerc Renew atingiu a marca de **1.6 GWp** de capacidade instalada, com **nove usinas solares em operação** e mais de **3 milhões de painéis fotovoltaicos** em campo. A empresa passou a entregar uma geração anual de 3.500 GWh, volume suficiente para abastecer uma cidade do porte de Brasília.

Esse marco representou mais do que a conclusão de um plano de negócios ousado. Foi a comprovação de que é possível construir, em tempo recorde, uma companhia de energia renovável robusta, eficiente e com impacto positivo em escala nacional.





With the first projects contracted and under construction, Mercury Renew entered a new phase: acceleration and consolidation. It was time to scale operations, strengthen its structure, and deepen its strategic position in the Brazilian electricity sector as one of the leading platforms for centralized solar generation.

The company's growth unfolded along three main fronts: expanding its portfolio of solar plants, strengthening operational capabilities, and broadening institutional and commercial alliances. With an integrated team and an efficient organizational structure, the company gained agility in origination, development, and deployment of new projects.

In this context, a decisive move took place: the **combination of operations with Comerc Energia**, a pioneering and leading company in Brazil's free energy market (Ambiente de Contratação Livre-ACL). This strategic merger brought significant synergies and substantially expanded Mercury's market presence, incorporating expertise in commercialization, customer relationships, and market intelligence. This step was followed by an institutional rebranding: Mercury Renew became **Comerc Renew**.

The new structure gave rise to a **renewable energy ecosystem**, integrating Comerc Energia with its verticals in utility-scale solar generation, distributed generation (via Mori GD), and wind generation, with assets from Perfin Infra. This broader platform positioned Comerc Renew to serve diverse consumer profiles, offering complete and customized solutions — always focused on reliability, predictability, and sustainability.

By 2024, Comerc Renew's portfolio had reached **1.6 GWp** of installed capacity, with **nine solar plants in operation** and more than **3 million photovoltaic modules** deployed. The company was now delivering an annual generation of 3,500 GWh — enough to power a city the size of Brasília.

This milestone represented more than the conclusion of an ambitious business plan. It proved that it was possible to build, in record time, a renewable energy company that was robust, efficient, and capable of generating positive impact on a national scale.

GOVERNANÇA CORPORATIVA

*CORPORATE
GOVERNANCE*



A Mercury iniciou suas operações com uma governança leve, eficiente e voltada para a criação de valor em um ambiente de alta velocidade de crescimento. Sua estrutura combinava uma **Diretoria Executiva técnica e experiente**, com um **Conselho Consultivo** ativo e estratégico.

A diretoria era composta por profissionais com sólida trajetória no setor de energia e papel central na formação e condução da empresa:

• **Pedro Cunha Fiuza** – CEO

Idealizador e cofundador da Mercury Renew. Administrador de empresas, liderou as áreas de geração eólica e solar da Servtec Energia até se tornar seu CEO em 2015.

• **Luciano Fujii** – CFO

Executivo com ampla experiência em finanças corporativas e gestão de risco, responsável pela condução financeira da companhia com foco em eficiência e governança.

• **Luis Marques** – COO

Especialista em gestão de plantas solares fotovoltaicas com foco na Excelência Operacional, com 20 anos de experiência, tendo operado cerca de 25 GWp em diversos países.

• **Reginaldo Vinha** – Engenharia

Engenheiro com forte histórico em projetos de infraestrutura energética, liderou as definições técnicas, padrões construtivos e a estratégia de engenharia das usinas.

• **Carlos Carvalho** – Implantação

Especialista em execução de obras de geração de grande porte, coordenou a implantação simultânea de múltiplos empreendimentos em diferentes regiões do país.

• **Wilson Melo** – Planejamento

Profissional com experiência em planejamento estratégico e expansão, atuou na modelagem dos cronogramas e no alinhamento tático das diversas áreas da companhia.

• **Marcelo Coura** – Project Finance

Responsável pela estruturação financeira dos projetos, atuou na interlocução com investidores, financiadores e parceiros institucionais.



Complementando a governança executiva, a Mercury contou com um Conselho Consultivo formado por representantes da **Servtec Energia** e da **Perfin Infra**. O Conselho funcionava como instância estratégica de apoio às decisões da diretoria, contribuindo com visão de longo prazo, experiência setorial e orientação em momentos-chave da evolução do negócio.

Fizeram parte desse Conselho:

- **Ralph Rosenberg** – Sócio e CIO da Perfin Infra, trouxe sua visão estratégica e profunda experiência em investimentos estruturados no setor de infraestrutura e energia. Ao lado de Pedro Fiuza, foi cofundador da Mercury Renew.
- **Carolina Rocha** – Sócia e COO da Perfin Infra, com atuação destacada na estruturação de negócios e no acompanhamento da performance das empresas do portfólio.
- **Lauro Fiuza Junior** – Fundador do Grupo Servtec com trajetória consolidada no setor elétrico brasileiro, reconhecido por sua capacidade empreendedora e liderança institucional, tendo sido cofundador da ABEEólica.
- **Nelson M. Graça** – Com ampla trajetória no mercado financeiro, tem forte atuação na estruturação financeira de operações complexas. Foi diretor de banco, de grande empresa varejista e integra conselhos de empresas de infraestrutura.

Com a combinação dos negócios com a Comerc Energia, a governança passou a seguir o modelo integrado da nova estrutura, e o Conselho Consultivo da Mercury foi formalmente encerrado, consolidando uma nova fase institucional para a companhia.

** Esta foi a primeira diretoria constituída da empresa, que, nos anos seguintes, contou também com Delano Rocha, Diretor de Implantação; Simone Suarez, Diretora de Engenharia; e Luiza Horta, Diretora Jurídica.*





Mercury began its operations with a lean, efficient governance structure, designed to create value in a high-growth environment. Its framework combined a technically skilled and experienced Executive Board with an active and strategic Advisory Board.

The Executive Board was composed of professionals with solid backgrounds in the energy sector and a central role in shaping and leading the company:

• Pedro Cunha Fiuza – CEO

Entrepreneur and co-founder of Mercury Renew. A business administrator, he led the wind and solar generation divisions of Servtec Energia until becoming its CEO in 2015.

• Luciano Fujii – CFO

An executive with extensive experience in corporate finance and risk management, responsible for the company's financial management with a focus on efficiency and governance.

• Luis Marques – COO

A specialist in the management of photovoltaic solar plants with a focus on Operational Excellence, with 20 years of experience,

having operated around 25 GWp across multiple countries.

• Reginaldo Vinha – Engineering

An engineer with a strong track record in energy infrastructure projects, he led the technical specifications, construction standards, and overall engineering strategy for the plants.

• Carlos Carvalho – Construction

Specialist in executing large-scale power generation projects, having coordinated the simultaneous implementation of multiple developments in different regions of the country.

• Wilson Melo – Planning

A professional with experience in strategic planning and expansion, he worked on schedule modeling and tactical alignment across the company's various departments.

• Marcelo Coura – Project Finance

Responsible for the financial structuring of projects, he acted as the liaison with investors, lenders, and institutional partners.

Complementing the executive governance, Mercury also relied on an Advisory Board formed by representatives from **Servtec Energia** and **Perfin Infra**. The Board functioned as a strategic support body to the Executive Board, contributing long-term vision, sectoral expertise, and guidance at key moments in the company's evolution.

The Advisory Board included:

- **Ralph Rosenberg** – Partner and CIO at Perfin Infra, bringing strategic vision and deep expertise in structured investments in the infrastructure and energy sectors. Alongside Pedro Fiuza, he was the co-founder of Mercury Renew.
- **Carolina Rocha** – Partner and COO at Perfin Infra, with a prominent role in business structuring and monitoring the performance of portfolio companies.

- **Lauro Fiuza Junior** – Founder of Grupo Servtec, with a consolidated track record in the Brazilian power sector, recognized for his entrepreneurial capacity and institutional leadership, and co-founder of ABEEólica.

- **Nelson M. Graça** – With a broad background in the financial market, he played a key role in structuring complex financial operations. He served as an executive at a major bank, at a large retail corporation, and currently sits on the boards of infrastructure companies.

With the merger with Comerc Energia, governance began to follow the integrated model of the new structure, and Mercury's Advisory Board was formally dissolved, marking a new institutional phase for the company.

* This was the company's first appointed board of directors, which, in the following years, also included Delano Rocha, Director of Implementation; Simone Suarez, Director of Engineering; and Luiza Horta, Legal Director.



INOVANDO PARA
O FUTURO

*INNOVATING FOR
THE FUTURE*



Desde sua fundação, a Mercury Renew adotou a inovação como princípio orientador. Em um setor marcado por grandes desafios estruturais, a empresa avançou com agilidade, disciplina técnica e um modelo de negócios capaz de escalar com eficiência e responsabilidade. A inovação permeou todas as frentes: da engenharia à operação, do planejamento à gestão de pessoas, da implantação ao relacionamento com as comunidades do entorno.



Since its foundation, Mercury Renew adopted innovation as a guiding principle. In a sector defined by major structural challenges, the company advanced with agility, technical discipline, and a business model capable of scaling efficiently and responsibly. Innovation permeated every dimension of its activities: from engineering to operations, from planning to people management, from project deployment to engagement with surrounding communities.

ENGENHARIA COM EFICIÊNCIA E ESCALA

A estratégia de engenharia foi moldada do início para permitir expansão rápida, com qualidade e controle. Cada projeto foi concebido com uma abordagem modular, replicável e robusta, permitindo ganhos significativos em escala, produtividade e confiabilidade.

ENGINEERING WITH EFFICIENCY AND SCALE

The engineering strategy was shaped from the very beginning to enable rapid expansion with quality and control. Each project was conceived with a modular, replicable, and robust approach, allowing for significant gains in scale, productivity, and reliability.

The deployment strategy prioritized best-in-class suppliers, qualified

A lógica de implantação priorizou fornecedores de referência, supervisão qualificada e planejamento detalhado de cada etapa. O uso de SKIDs montados em fábrica, a padronização de subestações elevadoras, e a conexão eficiente por meio de seccionamentos no Sistema Interligado Nacional (SIN) garantiram previsibilidade e otimização de recursos.

Essa padronização técnica — aplicada desde a etapa de projeto até a operação — contribuiu para a redução do CAPEX, maior confiabilidade na geração e segurança na entrega dos cronogramas. A execução em múltiplos sites simultâneos reforçou a capacidade da empresa em operar em escala, com qualidade homogênea em diferentes regiões do Brasil.

supervision, and detailed planning at every stage. The use of factory-assembled SKIDs, the standardization of step-up substations, and efficient interconnection through sectionalizing points in the National Grid Operator ensured predictability and optimized resource allocation.

This technical standardization — applied consistently from the design phase through to operations — contributed to CAPEX reduction, greater reliability in power generation, and assurance in meeting delivery schedules. Execution across multiple simultaneous sites further reinforced the company's ability to operate at scale, maintaining consistent quality across different regions of Brazil.

SUSTENTABILIDADE INTEGRADA À ESTRATÉGIA

A inovação da Mercury Renew também se traduziu em impacto social e ambiental. Cada projeto foi desenvolvido com forte componente de relacionamento com as comunidades locais e de atenção às questões socioambientais. Ao todo, a implantação das usinas gerou mais de 5 mil empregos diretos e indiretos, com prioridade para contratação de mão de obra local e qualificação profissional.

Essas ações não só reforçaram o compromisso da empresa com o desenvolvimento sustentável, mas também deixaram um legado real nas regiões onde os projetos foram implantados. A sustentabilidade, para a Mercury Renew, não foi apenas um pilar institucional — foi parte ativa da estratégia de criação de valor.



SUSTAINABILITY INTEGRATED INTO STRATEGY

Mercury Renew's innovation also translated into social and environmental impact. Each project was developed with a strong focus on engagement with local communities and close attention to socio-environmental issues. In total, the deployment of the plants generated over 5,000 direct and indirect jobs, with priority given to hiring local labor and promoting professional training.

These initiatives not only reinforced the company's commitment to sustainable development, but also left a tangible legacy in the regions where the projects were implemented. For Mercury Renew, sustainability was not merely an institutional pillar — it was an active component of its value-creation strategy.

ALÉM DOS
MEGAWATTS

*BEYOND
MEGAWATTS*



Por trás de cada megawatt entregue pela Mercury Renew, há histórias de pessoas. Pessoas que acreditaram em uma visão ousada, decidiram sair de suas zonas de conforto e aceitaram o desafio de construir uma nova empresa do zero — em um setor exigente, competitivo e em constante transformação.

Desde o início, a cultura da Mercury foi marcada por um senso coletivo de missão. A empresa não nasceu com estruturas pesadas, tampouco com garantias absolutas. O que havia era uma ideia clara, uma equipe comprometida e uma ambição legítima de fazer diferente. E foi com esse espírito que a empresa atraiu profissionais vindos de **diversas empresas consolidadas do setor de energia**, que se identificaram com o propósito e escolheram apostar em algo novo.

Esse grupo fundador, que rapidamente cresceu e se diversificou, formou uma cultura organizacional única: técnica, intensa, colaborativa e movida por resultados. A busca por **excelência** era um valor vivido no

dia a dia, assim como o **respeito entre as pessoas**, a abertura ao diálogo e a capacidade de aprender com os erros — e, sobretudo, com a prática.

Durante os ciclos de desenvolvimento, implantação e operação das usinas, formaram-se vínculos fortes. Cada entrega era uma conquista comemorada coletivamente. E cada desafio superado reforçava a confiança mútua e o senso de pertencimento. Os profissionais da Mercury não apenas “trabalhavam na empresa” — **sentiam-se parte do que estavam construindo**.

Esse ambiente gerou um engajamento raro. O inconformismo com o status quo era visto como virtude, e o compromisso com os resultados vinha acompanhado de leveza, espírito de equipe e admiração recíproca. Não à toa, muitos relatam a experiência na Mercury como um dos momentos mais transformadores de suas trajetórias profissionais.





“Trabalhando com os melhores, com propósito e espírito de dono. Uma experiência singular que elevou o benchmark do mercado e redefiniu o estado-da-arte da indústria.”

— Luís Marques, Operações

“Na Mercury Renew vivi a força da parceria, a ousadia da visão e a liderança que conduz. Unidos pelo pertencimento, transformamos um enorme desafio em aprendizado e propósito, deixando como legado valor e orgulho.”

— Luiza Horta, Jurídico

“Mesmo diante de um desafio imenso, a Mercury iniciou suas operações com uma estrutura enxuta e em meio à pandemia de Covid-19. O espírito de dono, o perfil “mão na massa”, um ambiente colaborativo e um direcionamento estratégico bem definido transformaram aquele pequeno grupo de profissionais

em uma verdadeira equipe de alto desempenho.”

— Luciano Fujii, Financeiro

A empresa também apostou em **lideranças próximas e participativas**, que combinavam experiência com visão de longo prazo. A atuação em rede, com baixa hierarquia formal e muita responsabilidade compartilhada, foi um dos segredos da agilidade e da capacidade de execução da equipe.

Ao longo do tempo, formou-se uma comunidade profissional pautada por valores sólidos, espírito empreendedor e orgulho do que foi realizado. Um legado que vai muito além dos números e que permanecerá vivo na memória de quem fez parte dessa jornada.

Behind every megawatt delivered by Mercury Renew, there are stories of people. People who believed in a bold vision, chose to leave their comfort zones, and accepted the challenge of building a new company from scratch — in a demanding, competitive, and constantly evolving sector.

From the very beginning, Mercury's culture was marked by a collective sense of mission. The company established did not have heavy structures or absolute guarantees. What it had was a clear idea, a committed team, and a legitimate ambition to do things differently. And with this spirit, it attracted professionals from consolidated companies across the energy sector — individuals who connected with the purpose and chose to invest their careers in something new.

This founding group, which quickly grew and diversified, created a unique organizational culture: technical, intense, collaborative, and results-driven. The pursuit of excellence was lived out daily, along with mutual respect, openness to dialogue, and the ability to learn from mistakes — and, above all, from practice.

Throughout the development, construction, and operation cycles of the solar plants, strong bonds were forged. Each milestone was celebrated as a collective achievement. Every challenge overcome strengthened trust and the sense of belonging. Mercury's professionals did not simply "work at the company" — they felt part of what they were building.

This environment generated extraordinary engagement. Nonconformity with the status quo was seen as a virtue, and commitment to results came hand in hand with lightness, teamwork, and mutual admiration. Unsurprisingly, many describe their time at Mercury as one of the most transformative experiences of their professional lives.

"Working with the best — with purpose and an ownership mindset. A singular experience that raised the market benchmark and redefined the state of the art in the industry."

— Luís Marques, Operations

"At Mercury Renew, I experienced the power of partnership, the boldness of vision, and the kind of leadership that truly guides. United by a shared sense of belonging, we turned a tremendous challenge into learning and purpose — leaving behind a legacy of value and pride."

— Luiza Horta, Corporate Legal

"Even in the face of an immense challenge, Mercury began its operations with a lean structure — and in the midst of the Covid-19 pandemic. An ownership mindset, a hands-on attitude, a collaborative environment, and a clearly defined strategic direction transformed that small group of professionals into a truly high-performance team."

— Luciano Fujii, Finance

The company also fostered approachable and participative leadership, combining solid experience with long-term vision. A network-based approach, with low formal hierarchy and strong shared responsibility, was one of the secrets behind the team's agility and execution capacity.

Over time, a professional community was forged — guided by solid values, entrepreneurial spirit, and pride in what had been accomplished. A legacy that goes far beyond numbers and will remain alive in the memory of all those who were part of this journey.



GERANDO FUTUROS:
COMPROMISSO COM O
DESENVOLVIMENTO SOCIAL

*POWERING FUTURES:
COMMITMENT TO
SOCIAL DEVELOPMENT*



Promover o desenvolvimento territorial a partir da educação, da inovação e do estímulo ao empreendedorismo foi o propósito que norteou o **Mercury Gerando Futuros**, programa de investimento social privado realizado em parceria com as prefeituras municipais das localidades onde implantamos nossas usinas.

Guiados por esse propósito, buscamos contribuir com o fortalecimento das comunidades locais, valorizando os aspectos sociais, econômicos e ambientais, tendo a educação como fio condutor. Compartilhamos experiências e metodologias capazes de garantir a continuidade da formação e a difusão de conhecimentos, sempre com foco na inclusão e transformação social.

Esse compromisso se concretizou por meio da mobilização de alunos, professores e da comunidade em torno de uma agenda estruturada e estratégica de atuação socioeducativa e produtiva. Não se tratava de ações pontuais, mas de um programa robusto, com diretrizes claras e impacto ampliado.

ESCOPO DO PROGRAMA

O **Gerando Futuros** foi concebido como uma plataforma estruturada de gestão da atuação social da Mercury, alinhada às melhores práticas internacionais de sustentabilidade. A formulação das iniciativas partiu de diagnósticos territoriais realizados nos municípios de Várzea da Palma (MG), São João do Paracatu (MG) e Castilho (SP), envolvendo entrevistas com lideranças locais, secretarias de educação e assistência social.

O diagnóstico revelou fragilidades como a falta de conectividade e infraestrutura tecnológica nas escolas, a necessidade de formação profissional para jovens e o fortalecimento de arranjos produtivos locais, sobretudo de pequenos produtores rurais.

Com base nesses achados, estruturamos um conjunto de ações voltadas à educação básica, à formação profissional e à inclusão produtiva. O programa atuou em 29 escolas, mobilizou mais de 850 professores e impactou diretamente mais de 5.000 alunos. Em paralelo, ações voltadas à geração de emprego e renda alcançaram mais de 6.000 pessoas.





OBJETIVOS ESTRATÉGICOS

- Melhorar a qualidade da educação, com foco na disseminação do pensamento matemático e na qualificação de professores e estudantes, por meio da educação financeira e de metodologias contemporâneas de ensino;
- Promover o empreendedorismo local por meio de formações profissionais e suporte técnico a produtores e comerciantes;
- Diagnosticar vocações e ativos locais para o desenvolvimento territorial sustentável;
- Planejar, gerir e monitorar projetos sociais alinhados aos objetivos estratégicos da empresa;
- Estimular a articulação entre governos locais, escolas, educadores e a sociedade civil para garantir maior efetividade dos resultados.

Promoting territorial development through education, innovation, and entrepreneurship was the guiding purpose behind Mercury Generating Futures, the company's private social investment program carried out in partnership with municipal governments in the regions where its solar plants were implemented.

Guided by this mission, we sought to contribute to the strengthening of local communities, valuing social, economic, and environmental dimensions, with education as the central driver. We shared experiences and methodologies capable of ensuring continuity of training and knowledge dissemination, always with a focus on inclusion and social transformation.

This commitment materialized through the engagement of students, teachers, and the wider community around a structured and strategic agenda of socio-educational and productive initiatives. It was not about isolated actions but a robust program with clear guidelines and broad impact.



PROGRAM FRAMEWORK

Generating Futures was conceived as a structured platform for managing Mercury's social initiatives, aligned with international best practices in sustainability. Program design was based on territorial diagnostics conducted in the municipalities of Várzea da Palma (MG), São João do Paracatu de Minas (MG), and Castilho (SP), involving interviews with local leaders, education departments, and social services.

The diagnostics revealed challenges such as the lack of connectivity and technological infrastructure in schools, the need for vocational training for youth, and the importance of strengthening local productive arrangements, especially among small rural producers.

Based on these findings, we structured a set of initiatives focused on basic education, professional training, and productive inclusion. The program reached 29 schools, mobilized more than 850 teachers, and directly impacted over 5,000 students. In parallel, employment and income-generation initiatives reached more than 6,000 people.



STRATEGIC OBJECTIVES

- *Improve the quality of education, with emphasis on developing mathematical reasoning and training teachers and students through financial education and contemporary teaching methodologies.*
- *Promote local entrepreneurship through vocational training and technical support for producers and small businesses.*
- *Identify local assets and vocations for sustainable territorial development.*
- *Plan, manage, and monitor social projects aligned with the company's strategic objectives.*
- *Foster collaboration between local governments, schools, educators, and civil society to ensure greater effectiveness of results.*

METHODOLOGICAL GUIDELINES

For Mercury, sustainability and technology go hand in hand. That is why Generating Futures was structured around three pillars: citizenship education, technological training, and creativity.

These pillars guided the adoption of innovative pedagogical tools capable of promoting a transformative learning experience for students. The program integrated education, innovation, and entrepreneurship, with a focus on meaningful learning connected to the challenges of the 21st century.



CONCEITO DO PROGRAMA E LINHAS DE ATUAÇÃO

O Gerando Futuros se estruturou a partir de dois eixos centrais:

1. Educação para o Futuro: Educação Financeira e Novas Tecnologias

Focado na melhoria da aprendizagem e no exercício da cidadania, esse eixo promoveu metodologias inovadoras de ensino, formação continuada de professores e educação financeira para os alunos, estimulando o consumo consciente e o uso eficiente de recursos.

2. Criando Riquezas: Geração de Emprego, Renda e Inclusão Produtiva

Voltado ao fortalecimento da economia local, esse eixo promoveu formações técnicas, mapeamento de vocações e estímulo ao empreendedorismo em áreas como economia criativa, serviços tecnológicos e gestão de negócios.

DIRETRIZES METODOLÓGICAS

Para a Mercury, sustentabilidade e tecnologia caminham juntas. Por isso, estruturamos o **Gerando Futuros** com base em três pilares: **formação cidadã, formação tecnológica e criatividade.**

Esses pilares nortearam a adoção de recursos pedagógicos inovadores, capazes de promover uma vivência transformadora nos alunos. O programa integrou educação, inovação e empreendedorismo, com foco em uma aprendizagem significativa e conectada aos desafios do século XXI.

RELEVÂNCIA SOCIAL

A atuação da Mercury nas comunidades sempre esteve ancorada no entendimento de que educação é a base para a cidadania, a ética e a sustentabilidade. Ao mesmo tempo, reconhecemos que a inclusão produtiva é uma urgência social, especialmente em territórios vulneráveis.

No eixo Educação para o Futuro, a educação financeira ocupou lugar central, como resposta aos altos índices de endividamento e à crescente desigualdade. Nossa abordagem se conectou às diretrizes da Lei de Diretrizes e Bases da Educação Nacional, que propõe a inclusão da educação financeira como tema transversal nos currículos escolares.

As novas tecnologias também foram utilizadas como aliadas no processo pedagógico, aproximando os alunos dos temas contemporâneos e capacitando os professores a atuarem em um ambiente digitalizado e em constante transformação.

No eixo de Geração de Renda, buscamos fomentar uma cultura empreendedora e ampliar o protagonismo dos jovens e produtores locais. Promovemos ações de formação, diagnóstico de desafios e identificação de oportunidades, sempre alinhados às potencialidades e à identidade de cada território.



IMPACTO E LEGADO

O Gerando Futuros se consolidou como uma alavanca para o desenvolvimento social nos territórios onde atuamos. Ao promover a educação de qualidade, impulsionar a economia local e fortalecer o tecido comunitário, contribuimos para a construção de um futuro mais justo, inovador e sustentável.

“Educação é a base para a formação de princípios éticos, de cidadania, de inclusão e de sustentabilidade.”

“O empreendedorismo e a inovação são elementos fundamentais para ações de inclusão produtiva, impacto social e promoção da cidadania.”

A Mercury se orgulha de ter construído esse legado com as comunidades — não como uma ação isolada, mas como parte essencial de sua missão enquanto empresa que acredita no poder transformador das pessoas.



SOCIAL RELEVANCE

Mercury's community engagement was always anchored in the belief that education is the foundation for citizenship, ethics, and sustainability. At the same time, we recognized that productive inclusion is a pressing social need, especially in vulnerable territories.

In the Education for the Future axis, financial education played a central role, as a response to high indebtedness rates and growing inequality. Our approach was aligned with the Brazilian National Education Guidelines and Framework Law (LDB), which recommends including financial education as a cross-cutting theme in school curricula.

New technologies were also used as allies in the learning process, bringing students closer to contemporary topics and enabling teachers to operate effectively in a digitalized and constantly changing environment.

In the Income Generation axis, the program encouraged a culture of entrepreneurship and expanded opportunities for youth and local producers. We promoted training initiatives, diagnostic studies, and opportunity mapping — always aligned with the unique potential and identity of each territory.

PROGRAM CONCEPT AND LINES OF ACTION

The program was structured around two main axes:

1. Education for the Future: Financial Education and New Technologies

Focused on improving learning outcomes and fostering citizenship, this axis promoted innovative teaching methodologies, continuous teacher training, and financial education for students, encouraging conscious consumption and efficient resource use.

2. Creating Wealth: Employment, Income, and Productive Inclusion

Focused on strengthening the local economy, this axis promoted vocational training, identification of local vocations, and support for entrepreneurship in areas such as creative economy, technology services, and business management.

IMPACT AND LEGACY

Generating Futures became a powerful lever for social development in the territories where we operated. By promoting quality education, strengthening local economies, and reinforcing community ties, we contributed to building a more just, innovative, and sustainable future.

“Education is the foundation for building ethical principles, citizenship, inclusion, and sustainability.”

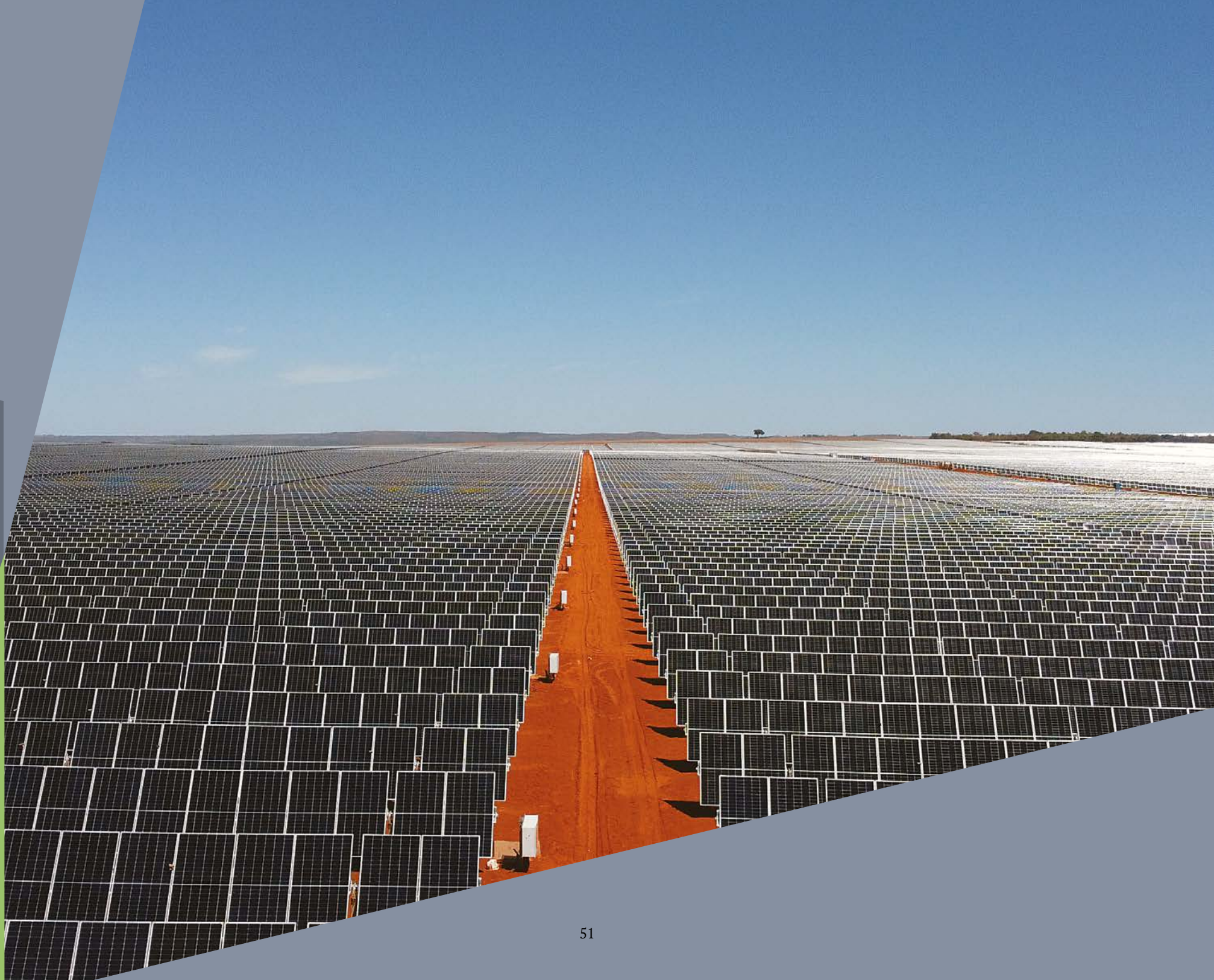
“Entrepreneurship and innovation are fundamental elements for productive inclusion, social impact, and the promotion of citizenship.”

Mercury takes pride in having built this legacy together with local communities — not as an isolated action, but as an essential part of its mission as a company that believes in the transformative power of people.



PORTFÓLIO

PORTFOLIO



O portfólio de usinas da Mercury Renew é resultado direto da visão estratégica, da disciplina na execução e da excelência técnica que nortearam toda a jornada da companhia. Mais do que números impressionantes, trata-se de um conjunto de ativos que representa, na prática, o compromisso com um modelo energético mais limpo, eficiente e sustentável para o Brasil.

Com projetos estrategicamente distribuídos em diferentes regiões do país e conectados ao Sistema Interligado Nacional (SIN), a Mercury Renew implementou um portfólio de usinas solares em operação, totalizando **1.6 gigawatts-pico (GWp)** de capacidade instalada.

A escolha por regiões com elevada irradiação solar, disponibilidade de infraestrutura e viabilidade fundiária foi essencial para garantir a competitividade e a previsibilidade da geração.

As usinas foram desenvolvidas sob um padrão elevado de engenharia, com foco em padronização, modularidade e robustez. A implantação foi marcada por cronogramas agressivos, entregas no prazo e elevado controle de qualidade em todas as etapas. A integração com os melhores fornecedores do setor, aliada ao know-how do time técnico, assegurou alto desempenho operacional desde os primeiros meses de operação.

Na sequência deste capítulo, estão reunidos os principais dados técnicos das usinas implantadas: localização, capacidade, número de módulos, tipo de tecnologia, data de entrada em operação, estrutura de conexão, entre outros. Essas informações, acompanhadas por imagens dos empreendimentos, ilustram com clareza a dimensão e a excelência da entrega realizada.





The portfolio of solar plants developed by Mercury Renew is a direct result of its strategic vision, disciplined execution, and technical excellence, which guided the company's entire journey. More than impressive figures, it represents a set of assets that embody, in practice, the commitment to a cleaner, more efficient, and more sustainable energy model for Brazil.

With projects strategically distributed across different regions of the country and connected to the National Grid Operator, Mercury Renew successfully implemented a portfolio of nine utility-scale solar plants in operation, totaling 1.6 gigawatts-peak (GWp) of installed capacity.

The selection of regions with high solar irradiation, available infrastructure, and land-use feasibility was essential to ensure competitiveness and generation predictability.

The plants were developed under stringent engineering standards, with emphasis on standardization, modularity, and robustness. Deployment was characterized by ambitious schedules, on-time delivery, and strict quality control at every stage. The integration of leading suppliers with the technical expertise of the in-house team ensured high operational performance from the very first months of operation.

The following section brings together the key technical data of the implemented plants: location, capacity, number of modules, technology type, commercial operation date, grid connection structure, among others. These details, complemented by images of the facilities, clearly illustrate the scale and quality of Mercury's delivery.

UFV HÉLIO VALGAS

📍 Várzea da Palma - MG

TAMANHO
SIZE



826

CAMPOS DE
FUTEBOL
SOCCER FIELDS

POTÊNCIA
POWER



662

MWp

MÓDULOS
PANELS



1.243.100

ENERGIA GERADA
GENERATED ENERGY



1.415

GWh/ano
GWh/year

POTENCIAL
PARA ATENDER
POTENTIAL TO SUPPLY



710

MIL LARES
THOUSAND HOMES



ASSISTA O VIDEO
WATCH THE VIDEO



UFV SÃO JOÃO

📍 São João de Paracatu - MG

TAMANHO
SIZE



377

CAMPOS DE
FUTEBOL
SOCCER FIELDS

POTÊNCIA
POWER



276

MWp

MÓDULOS
PANELS



487.200

ENERGIA GERADA
GENERATED ENERGY



600

GWh/ano
GWh/year

POTENCIAL
PARA ATENDER
POTENTIAL TO SUPPLY



300

MIL LARES
THOUSAND HOMES



ASSISTA O VIDEO
WATCH THE VIDEO



UFV CASTILHO

📍 Castilho - SP

TAMANHO
SIZE



504

CAMPOS DE
FUTEBOL
SOCCER FIELDS

POTÊNCIA
POWER



269

MWp

MÓDULOS
PANELS



499.380

ENERGIA GERADA
GENERATED ENERGY



580

GWh/ano
GWh/year

POTENCIAL
PARA ATENDER
POTENTIAL TO SUPPLY



290

MIL LARES
THOUSAND HOMES



ASSISTA O VIDEO
WATCH THE VIDEO



UFV VÁRZEA

📍 Várzea da Palma - MG

TAMANHO
SIZE



161

CAMPOS DE
FUTEBOL
SOCCER FIELDS

POTÊNCIA
POWER



117

MWp

MÓDULOS
PANELS



214.368

ENERGIA GERADA
GENERATED ENERGY



230

GWh/ano
GWh/year

POTENCIAL
PARA ATENDER
POTENTIAL TO SUPPLY



130

MIL LARES
THOUSAND HOMES

ASSISTA O VIDEO
WATCH THE VIDEO



UFV BON NOME

📍 São José do Belmonte - PE

TAMANHO
SIZE



367

CAMPOS DE
FUTEBOL
SOCCER FIELDS

POTÊNCIA
POWER



131

MWp

MÓDULOS
PANELS



248.620

ENERGIA GERADA
GENERATED ENERGY



283

GWh/ano
GWh/year

POTENCIAL
PARA ATENDER
POTENTIAL TO SUPPLY



142

MIL LARES
THOUSAND HOMES



ASSISTA O VIDEO
WATCH THE VIDEO



UFV BRÍGIDAS

📍 São José do Belmonte - PE

TAMANHO
SIZE



114

CAMPOS DE
FUTEBOL
SOCCER FIELDS

POTÊNCIA
POWER



79

MWp

MÓDULOS
PANELS



147.960

ENERGIA GERADA
GENERATED ENERGY



181

GWh/ano
GWh/year

POTENCIAL
PARA ATENDER
POTENTIAL TO SUPPLY



90

MIL LARES
THOUSAND HOMES



ASSISTA O VIDEO
WATCH THE VIDEO



UFV COROMANDEL

 Coromandel - MG

TAMANHO
SIZE



110

CAMPOS DE
FUTEBOL
SOCCER FIELDS

POTÊNCIA
POWER



82

MWp

MÓDULOS
PANELS



154.512

ENERGIA GERADA
GENERATED ENERGY



170

GWh/ano
GWh/year

POTENCIAL
PARA ATENDER
POTENTIAL TO SUPPLY



85

MIL LARES
THOUSAND HOMES



ASSISTA O VIDEO
WATCH THE VIDEO



OPERAÇÃO E PERFORMANCE

*OPERATION AND
PERFORMANCE*



A excelência operacional sempre foi uma das marcas registradas da Mercury Renew. Desde o início, a empresa entendeu que construir usinas solares era apenas o começo — o verdadeiro diferencial viria da capacidade de operar esses ativos com **alta eficiência, confiabilidade e inteligência de dados**.

UMA OPERAÇÃO MATRICIAL, INTEGRADA E DIGITAL

A estrutura de operação foi desenhada com base em três pilares: **Pessoas, Processos e Sistemas**. A empresa adotou um modelo **matricial** que conectava a sede, as usinas e as áreas técnicas em um sistema único de gestão, promovendo padronização, agilidade e controle.

Todas as usinas foram interligadas a um **Nó Central de Dados (MR Datalake)**, que centralizava os fluxos operacionais — programados e não programados — por meio de sistemas de SCADA, inteligência artificial e ferramentas de BI. Essa arquitetura permitiu identificar desvios em tempo real, gerar alarmes automáticos, abrir ordens de serviço de forma integrada, planejar manutenções e atualizar indicadores em dashboards automatizados.



REMOTE OPERATION CENTER (ROC)

O ROC – **Remote Operation Center**, implementado em 2021 e operando 24/7, consolidava:

- **Monitoramento em tempo real** de todas as usinas em operação
- **Supervisão de performance** com base em KPIs técnicos e alarmes gerados por IA
- **Padronização de procedimentos** técnicos, ambientais e de segurança (HS&E)
- **Controle via CMMS**, com planejamento centralizado e feedback de campo via aplicativo móvel

A interface com o time de campo era feita com ferramentas de mobilidade como Google Glass e apps de inspeção, permitindo **registro instantâneo de falhas, logs de manutenção, acionamento de garantias e controle de estoque.**



TECNOLOGIA A SERVIÇO DA GERAÇÃO

A Mercury Renew implementou uma série de tecnologias e metodologias que colocaram a operação entre as mais modernas do país:

- Drones para inspeções térmicas e vegetação
- Sensorização inteligente e previsões via satélite
- Modelos preditivos de manutenção
- Ferramentas de BI e IA como PowerBI, Tableau e Python
- Integração completa dos sistemas para visibilidade e ação em tempo real

Essas práticas garantiram **altos índices de disponibilidade, geração específica acima da média nacional e um dos menores custos operacionais do mercado.**

As usinas da Mercury Renew se destacaram mês após mês nos principais rankings de performance do setor, como os publicados pela plataforma ePowerBay. Diversos empreendimentos da companhia — como Coromandel, Várzea, Helio Valgas e São João — figuraram entre os projetos com maior fator de capacidade (FC) do país, reafirmando a consistência e a excelência técnica da operação.

Essa presença recorrente nos primeiros lugares do setor não foi coincidência. Foi resultado de um modelo de operação bem estruturado, de uma cultura orientada por dados e de um time técnico comprometido em entregar energia de qualidade com eficiência e precisão.





Operational excellence has always been one of Mercury Renew's hallmarks. From the outset, the company understood that building solar plants was only the beginning — the real differentiator would lie in the ability to operate these assets with efficiency, reliability, and data intelligence.

AN INTEGRATED, MATRIX-BASED, DIGITAL OPERATION

The operational structure was designed around three pillars: People, Processes, and Systems. The company adopted a matrix-based model that connected headquarters, plants, and technical areas into a unified management system, ensuring standardization, agility, and control.

All plants were integrated into a Central Data Node (MR Datalake), which consolidated both scheduled and unscheduled operational flows through SCADA systems, artificial intelligence, and BI tools. This architecture enabled real-time deviation detection, automatic alarms, integrated work-order generation, maintenance planning, and updated indicators via automated dashboards.

REMOTE OPERATION CENTER (ROC)

The ROC – Remote Operation Center, implemented in 2021 and operating 24/7, consolidated:

- **Real-time monitoring** of all plants in operation
- **Performance supervision** based on technical KPIs and AI-generated alarms
- **Standardization of health, safety, and environmental (HS&E) procedures**

- **Control through CMMS**, with centralized planning and field feedback via mobile apps

Field interface was supported by mobility tools such as Google Glass and inspection apps, allowing **instant failure recording, maintenance logs, warranty claims, and inventory control.**



TECHNOLOGY SERVING GENERATION

Mercury Renew implemented a range of **cutting-edge technologies and methodologies** that placed its operations among the most advanced in the country:

- Drones for thermal and vegetation inspections
- Smart sensors and satellite-based forecasting
- Predictive maintenance models
- BI and AI tools such as Power BI, Tableau, and Python
- Full systems integration for real-time visibility and response

These practices ensured **high availability rates, specific yields above national averages, and one of the lowest operating costs in the market.**



Month after month, Mercury Renew's plants ranked among the leaders in performance indexes published by platforms such as ePowerBay. Projects such as Coromandel, Várzea, Hélio Valgas, and São João do Paracatu were consistently listed among those with the highest capacity factors (CF) in Brazil, reaffirming the company's technical consistency and operational excellence.

This recurring presence at the top of industry benchmarks was no coincidence. It was the direct result of a well-structured operating model, a data-driven culture, and a highly committed technical team delivering energy with efficiency, precision, and quality.

HORIZONTES ILUMINADOS

*BRIGHT
HORIZONS*



Ao olhar para trás, a jornada da Mercury Renew impressiona não apenas pelo que foi feito — mas pela forma como foi feita. Em pouco mais de três anos, uma ideia ousada se transformou em uma das principais plataformas de geração solar do país, reunindo competência técnica, visão estratégica e um compromisso profundo com sustentabilidade, performance e impacto social.

A empresa não apenas viabilizou 1.6 GWp de capacidade instalada em energia solar — o maior portfólio do Brasil à época — como também desenhou e implantou um modelo de negócio replicável, eficiente e responsável. Fez isso com governança, com técnica e com alma. E deixou um legado que permanece: em cada usina, em cada profissional que passou por essa jornada, em cada comunidade impactada.

Ao integrar-se à Comerc e, mais adiante, ao contar com o investimento estratégico da Vibra Energia, a Mercury Renew não perdeu sua essência. Pelo contrário: viu sua visão ampliada e seus recursos potencializados, permitindo à empresa atuar como um ecossistema completo de soluções em energia renovável, preparado para os desafios da transição energética no Brasil.

Mais do que números e marcos institucionais, o maior patrimônio deixado pela Mercury Renew é o exemplo. O exemplo de que é possível sonhar grande com responsabilidade. De que

é possível empreender com propósito. De que é possível liderar com consistência — e ao mesmo tempo com sensibilidade.

Em janeiro de 2025, esse ciclo se encerrou formalmente: a Vibra Energia concluiu a aquisição dos 50% remanescentes da Comerc Energia, assumindo seu controle integral. A Comerc, que já consolidava a Comerc Renew em sua estrutura, passava a ser parte de uma das maiores plataformas multienergia do país. Um desfecho simbólico para uma história construída com ousadia e entrega.

Porque quando a energia encontra um propósito, ela vai além da rede. Ela acende ideias, conecta pessoas, transforma destinos.

E continua iluminando horizontes.





Looking back, Mercury Renew's journey impresses not only for what was achieved — but also for how it was achieved. In just over three years, a bold idea became one of the leading solar generation platforms in Brazil, combining technical expertise, strategic vision, and a deep commitment to sustainability, performance, and social impact.

The company not only delivered 1.6 GWp of installed solar capacity — the largest portfolio in Brazil at the time — but also designed and implemented a replicable, efficient, and responsible business model. It accomplished this with governance, with technical rigor, and with soul. And it left a legacy that remains: in every plant, in every professional who took part in this journey, and in every community impacted.

By integrating into Comerc and, later, through the strategic investment of Vibra Energia, Mercury Renew did not lose its essence. On the contrary, its vision was broadened and its resources expanded, enabling the company to operate as a comprehensive renewable energy ecosystem, fully prepared for the challenges of Brazil's energy transition.

More than institutional milestones and numbers, Mercury Renew's greatest legacy is its example. The example that it is possible to dream big responsibly. That it is possible to undertake with purpose. That it is possible to lead consistently — while also leading with sensitivity.

In January 2025, this cycle came to a formal close: Vibra Energia completed the acquisition of the remaining 50% of Comerc Energia, assuming full control. Comerc, which had already consolidated Comerc Renew within its structure, became part of one of the largest multi-energy platforms in the country. A symbolic conclusion to a story built on boldness and delivery.

Because when energy finds a purpose, it goes beyond the grid. It sparks ideas, connects people, transforms destinies.

And it continues to light horizons.



UM NOVO
AMANHECER

A NEW DAWN



Toda jornada, por mais intensa que seja, guarda um ponto de virada. Um momento em que o que foi construído passa a pertencer ao mundo, à memória coletiva, e o que está por vir ainda é terreno aberto, cheio de possibilidades.

A história da Mercury Renew foi, para muitos de nós, mais do que um capítulo profissional — foi um capítulo de vida. Um espaço onde se aprendeu, se arriscou, se cresceu. Onde amizades foram forjadas, talentos floresceram, e onde se descobriu, na prática, o poder transformador da energia quando guiada por um propósito verdadeiro.

Ao longo desse projeto, vivemos a rara oportunidade de construir algo do zero. De imaginar, planejar, executar e ver de pé — com orgulho — uma empresa que entregou mais do que energia: entregou confiança, entregou impacto, entregou futuro.

Saio dessa jornada diferente do que entrei: mais maduro, mais grato, mais consciente da força das pessoas quando sonham e realizam em conjunto.

A Mercury Renew foi, é, e seguirá sendo uma referência — não apenas pelo que entregou, mas pelo que representou. Seu nome ecoa como símbolo de ousadia, excelência e construção coletiva. E mesmo após seu ciclo se concluir formalmente, sua energia continua. Nos caminhos que ela abriu. Nas pessoas que ela formou. No legado que ela deixa.

Porque há histórias que, mesmo quando terminam, seguem iluminando o caminho de quem vem depois.

E esse, sem dúvida, é um novo amanhecer.

Pedro Cunha Fiuza

Co-Fundador e CEO – Mercury Renew



Every journey, no matter how intense, holds a turning point — a moment when what has been built no longer belongs solely to those who created it, but becomes part of the collective memory, while what lies ahead remains an open field, full of possibilities.

For many of us, the story of Mercury Renew was more than a professional chapter — it was a life chapter. A space where we learned, took risks, and grew. Where friendships were forged, talents flourished, and where we experienced firsthand the transformative power of energy when guided by true purpose.

Throughout this project, we had the rare opportunity to build something from the ground up. To imagine, plan, execute, and see it stand — with pride — as a company that delivered more than energy: it delivered trust, impact, and future.

I leave this journey a different person than when I began: more mature, more

grateful, more aware of the power of people when they dream and act together.

Mercury Renew was, is, and will continue to be a reference — not only for what it delivered, but for what it represented. Its name echoes as a symbol of boldness, excellence, and collective construction. And even after its formal cycle has concluded, its energy remains — in the paths it opened, in the people it shaped, in the legacy it leaves behind.

Because some stories, even when they end, continue to light the way for those who come after.

And this, without a doubt, is a new dawn.

Pedro Cunha Fiuza

Co-Founder and CEO – Mercury Renew



“– QUEM ESTARÁ NAS TRINCHEIRAS AO TEU LADO?”
– E ISSO IMPORTA?
– MAIS DO QUE A PRÓPRIA GUERRA.”

*“– WHO WILL BE IN THE TRENCHES BESIDE YOU?”
– DOES IT MATTER?
– MORE THAN THE WAR ITSELF.”*

Ernest Hemingway

ADERBAL ARAGAO, ADRIANA CAPITANI, AIAS COSTA, ALAN SCHMOLZER, ALEXANDRE PORTELA, ANA CARLA PETTI, ANA PAULA LOURENÇO, ANDRE DORF, ANDRE MANTOVANI, ANTONIO MESSORA, ARIADNE ABREU, BETO MORAES, BIANCA ALMEIDA, BRUNO BORGES, BRUNO GOUVEA, BRUNO MAIA, BRUNO RUFINO, BRUNO SIQUEIRA, BRUNO SOUSA, BRUNO TRINDADE, BRUNO VERLY, CAMILLA SISTI, CARLOS CARVALHO, CAROL ROCHA, CAROLINA REIS, CAROLINE DI SPIRITO, CLAUDIO PEREIRA, CRISTIANO SILVA, CRISTOPHER KIKO VLAVIANOS, DANIANE CARVALHO, DANIEL COELHO, DANIEL SHINOHARA, DELANO ROCHA, DIANA ARANTES, DIEGO RIZZI, EDY PINHEIRO, ELMAR BORGES, ELY, EMERSON OLIVEIRA, FABIO ARAUJO, FELIPE ECHENIQUE, FERNANDO FERRARI, FERNANDO LOBO, FERNANDO MAEDA, FERNANDO SOUZA, FLAVIO GAZONI, GABRIELAPASSOS, GUILHERMEPONCE, HENRIQUE SPINA, IGOR AMEDI, LAIS GOMES, LARA XIMENES, LARISSA SIQUEIRA, LAURO FIUZA, LEONARDO NASSER, LEOPOLDO ARAUJO, LUANA FRANCYNE LEAL, LUCAS RODRIGUES, LUCIANO FUJII, LUIS FELIPE, LUIS MARQUES, LUIZ CARLOS PASSOS, LUIZA HORTA, MANOELINO ALVES, MARCELO COURA, MARCELO DIDA AVILA, MARCO AURÉLIO PALOPOLI, MARCOS PARRA, MARICY PALOPOLI, MARINA GAZETI, MARIO MORAIS, MATHEUS NOGUEIRA, NASSER FAIAD, NELSON GRAÇA, PAULO ISQUI, PEDRO FIUZA, PEDRO KURBHI, PEDRO LEONI, PEDRO MONACO, PRISCILA SOUZA, RAFAEL LEAL, RAFAEL RACCIATTO, RALPH ROSENBERG, REGINALDO VINHA, RENATO FREITAS, ROBSON CALADO, RODRIGO MAZER, RODRIGO SARTI, ROMULO FONSECA, RUBEM ARAGAO, RUBENS PEREIRA, SERGIO ESTEVES, SIDNEY MEDEIROS, SIMONE MARIA, SIMONE SUAREZ, THATIANA FARIA, THUANYE SOUZA, TIAGO GARCEZ, VALMOR RICARDI, VANESSA FERREIRA, VANESSA SOUZA, VICTOR CALIXTO, VICTOR PORCELLI, VICTÓRIA SOLIGO, VIRGINIA MENDONÇA, WILHASMAR PEREIRA, WILSON FERREIRA, WILSON MELO.





MERCURY RENEW